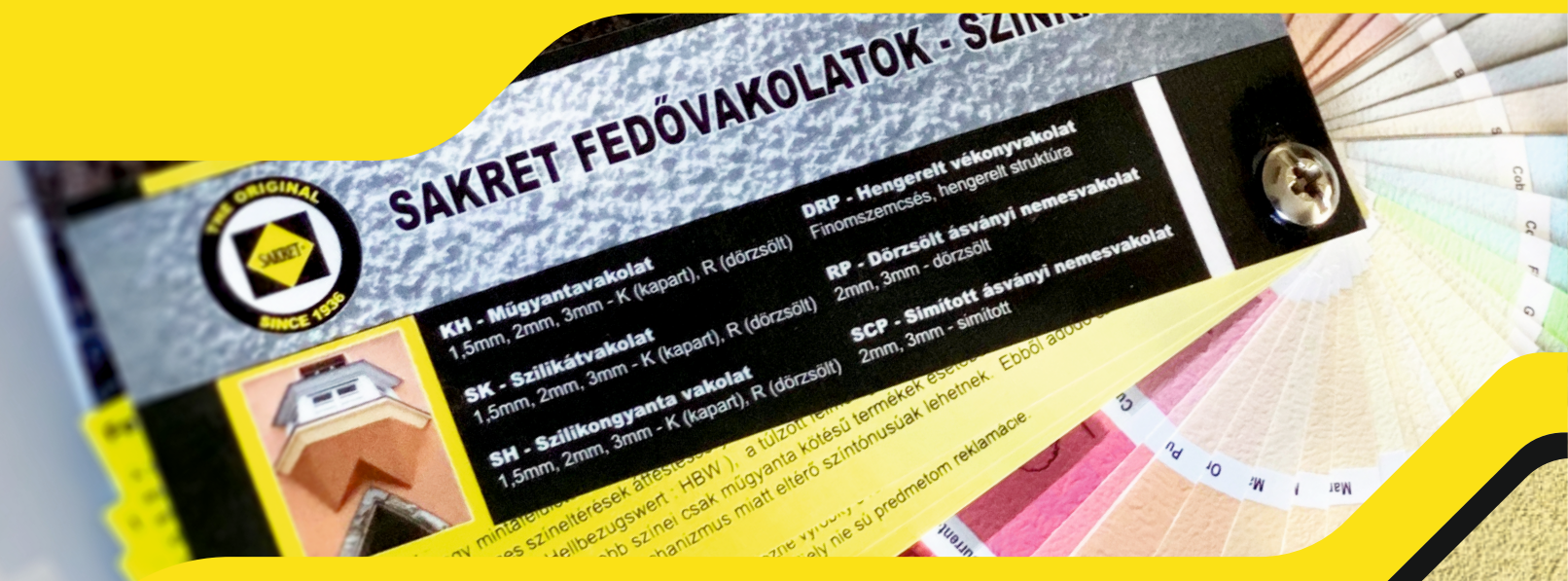


# SAKRET®

SAKRET®

## FEDŐVAKOLATOK



**Fedővakolatok tulajdonságai**  
**Alapfelület előkészítők, alapozók**  
**Fedővakolatok**  
**Kiegészítő termékek**  
**Lábazati díszítővakolatok**  
**Fedővakolatok feldolgozása**  
**SAKRET színekártya színei**

**Időtálló minőség az építőiparban!**

**4**





SAKRET Trockenbaustoffe Europa GmbH & Co KG nem vállal jótállást jelen katalógusban direkt vagy indirekt módon idézett DIN, VDI, VDE, MSZ EN, WTA és ehhez hasonló jogszabályok, előírások vagy irányelvek helyességét, teljességét vagy aktualitását illetően. Ilyen és hasonló esetben javasolt az idevonatkozó előírások vagy irányelvek teljes és éppen aktuális változatának használata.

A SAKRET Trockenbaustoffe Europa GmbH & Co KG irányelvei megkívánják a jelen katalógusban szereplő kiváló minőségű termékek szak- és előírás szerű felhasználását. A termékekre vonatkozó információk, és adatok hivatottak biztosítani a termékek megfelelő ipari felhasználását. Jelen katalógusban szereplő, a termékkel kapcsolatos javaslatok nem mentesítik a felhasználót a termék szükségszerű a felhasználást megelőző kipróbálásától, valamint a törvényi előírások vagy műszaki szabályzatok betartásától.



# FEDŐVAKOLATOK

◆ Fedővakolatok tulajdonságai 2

◆ Alapfelület előkészítők, alapozók 3

◆ Fedővakolatok 4 - 5

◆ Lábazati díszítővakolatok 6 - 7

◆ Kiegészítő termékek 8

◆ Fedővakolatok feldolgozása 9

◆ SAKRET színekártya színei 10 - 11



# FEDŐVAKOLATOK TULAJDONSÁGAI

	<b>RP</b> Dörzsölt ásványi	<b>SCP</b> Simitott ásványi	<b>DRP</b> Hengerelt	<b>KH Pro</b> Extra műgyanta	<b>KH</b> Műgyanta	<b>SK</b> Szilikát	<b>SH</b> Szilikongyanta
<b>Összefoglalás</b>							
Kötőanyag	ásványi	ásványi	műgyanta	műgyanta	műgyanta	ásványi	szilikongyanta
<b>Felhasználási terület</b>							
Beltérben	++	++	+	-	-	++	+
Kültérben	++	++	++	++	++	++	++
Ásványi alapokra	++	++	++	++	++	++	++
Szerves alapokra	-	-	-	-	-	-	+
Struktúra	dörzsölt	kapart	hengerelt	kapart	kapart, dörzsölt	kapart, dörzsölt	kapart, dörzsölt
<b>Tulajdonság</b>							
Víztesztítés	+	+	+	++	++	+	++
Páraáteresztő-képesség	++	++	+	+	+	++	+
Rugalmasság	-	-	+	++	++	+	++
Színválaszték	+	+	++	++	++	+	+
Világossági határérték hőszigetelésen	30%	30%	25%	25%	25%	30%	30%
Időjárásállóság	+	+	+	++	++	++	++
Felületi szilárdság	+	+	+	++	++	+	+
Környezet-tudatosság	++	++	+	+	+	++	+



## SAKRET® STRUKTÚRÁK BEMUTATÁSA



Kapart (K) 1,5 mm



Kapart (K) 2 mm



Dörzsölt (R) 1,5 mm, 2 mm

# ALAPFELÜLET ELŐKÉSZÍTŐK, ALAPOZÓK

## SAKRET® GRW/GRF nemesvakolat alapozó

### Tulajdonságok

- oldószermentes, diszperziós bázisú folyékony nemesvakolat alapozó
- fehér illetve vakolatnak megfelelően színezett formában (GRF)
- vizes bázisú töltött alapozó
- kiválóan tapad mindenféle ásványi alapfelülethez
- kikötött állapotban érdes felületű, mely nagyobb tapadást biztosít
- kül- és beltéri munkálatokhoz
- a SAKRET fedővakolat-rendszerhez tartozó nemesvakolat alapozó
- jó páraáteresztő képesség
- töltött, színezhető fedő alapozó
- ásványi alapfelületekre, beton, vakolatok
- egyenletes színárnyalatot és jó tapadást érünk el használatával



Cikkszám	Rövid leírás	Anyagszükséglet	Kiszerezés	Raklapsúly	Szemcseszín
23290002	Oldószermentes diszperziós bázisú folyékony alapozó. Fehér (2, 5, 15 literes) és színezett (5, 15 literes kanna) változatban. Alkalmazható	kb. 1,5 - 2,5 dl/m <sup>2</sup> (függ az alapfelület nedvszívó képességétől)	2 literes vödör	-	kikötve érdes felületet ad  színezett változatnál + színefelár
23290005	vödörös és zsákos kiszerezésű, diszperziós, szilikát és szilikongyanta alapú termékekhez is. Kikötve érdes felületet ad.		5 literes vödör	-	
23290015	Alkalmazható kül- és beltérben is. Színezett alapozó elsősorban a gördülőszemcsés struktúrájú termékek alatt alkalmazható.		15 literes vödör	360 liter	

## SAKRET® SFV szilikát alapozó és felületszilárdító alapozó

### Tulajdonságok

- oldószermentes alapozó /lakossági és professzionális felhasználásra
- alapozó a szilikátfestékekhez kül- és beltérre
- könnyen felhordható
- magas páraáteresztő képességgel rendelkezik
- sűrűség: kb. 1,05 g/cm<sup>3</sup>
- kötőanyag: Káli vízüveg
- alapszín: tejszerű, kiszáradva szintelen, matt
- a SAKRET SFF és SAKRET SK-K/SK-R nemesvakolat alapozója
- elsősorban ásványi alapfelületeken, alapvakolt és műemlékvédelmi falszakaszokon



Cikkszám	Rövid leírás	Anyagszükséglet	Kiszerezés	Raklapsúly	Szemcseszín
23082010	Káli-vízüveg kötőanyagú alapozó elsősorban szilikát festékek alá, de nedvszívás kiegyenlítőként és felület szilárdítóként is alkalmazható a legtöbb típusú festék alatt. Kül- és beltéri felhasználásra, nagyfokú páraáteresztő képességgel.	kb. 1,7 - 2,2 dl/m <sup>2</sup> (függ az alapfelület nedvszívó képességétől)	10 literes kanna	-	nagy páraáteresztő képesség

# FEDŐVAKOLATOK

## SAKRET® SCP/RP ásványi nemesvakolat

### Tulajdonságok

- jó feldolgozhatóság, szép felületi kialakítás, kiköve időjárásálló
- magas tapadó képesség, jó fedőképesség
- jó páraáteresztő képesség, víztaszító tulajdonság
- SCP-2 2,0 mm; SCP-3 3,0 mm-es szemcseméretben
- SAKRET színkártyában piktogrammal megjelölt színekben



Megnevezés	Cikkszám	Rövid leírás	Anyagszükséglet	Kiszerezés	Raklapsúly	Egyéb
<b>RP-2</b> Dörzsölt ásványi nemesvakolat	<b>22040003</b>	Egyrétegű kül- és beltéri, cementkötésű vékonyvakolat, gördülő szemcsés struktúrával. Ideális fedővakolata régi technológiával épült vagy műemléki épületeknek, nagy páraáteresztő képessége miatt. Csak fehér színben!	1 zsák (30 kg) = kb. 10 m <sup>2</sup>	30 kg zsák 42 zsák/raklap	1260 kg	0-2 mm
<b>SCP-2</b> Simított ásványi nemesvakolat	<b>22080013</b>	Egyrétegű kül- és beltéri, cementkötésű vékonyvakolat, simított struktúrával. Ideális fedővakolata régi technológiával épült vagy műemléki épületeknek, nagy páraáteresztő képessége miatt. Csak fehér színben!	1 zsák (30 kg) = kb. 9 m <sup>2</sup>	30 kg zsák 42 zsák/raklap	1260 kg	0-2 mm

## SAKRET® DRP hengerelt vékony vakolat

### Tulajdonságok

- műgyanta kötésű hengerelt struktúrájú színes vékony felsővakolat
- kül- és beltérben
- színtartó, színezhető
- víztaszító
- a henger típusától függően struktúrázható
- a SAKRET DRP egyik felső vakolata a SAKRET hőszigetelő rendszernek.
- Alkalmazható még: ásványi alapvakolatokra, betonfelületekre, gipszkarton lapokra



Cikkszám	Rövid leírás	Anyagszükséglet	Kiszerezés	Raklapsúly	Szemcseszín
<b>22300125</b>	Műgyanta kötésű hengerrel struktúrázható fedővakolat. A henger kialakításának megfelelő struktúrák állíthatóak elő. Színes: <b>Színfelár csoportok!</b>	kb. 1,0 - 1,2 kg/m <sup>2</sup> 1 vödör (30 kg) kb. 20-25 m <sup>2</sup> -re elég	25 kg vödör	600 kg	fehér



### Tulajdonságok

- műgyanta bázisú kapart vagy dörzsölt struktúrájú készre kevert színes homlokzati fedővakolat
- jó feldolgozhatóság, szép felületi kialakítás, kikötve időjárásálló
- magas tapadó képesség, jó fedőképesség
- felületi alga és penész gátló tulajdonság, víztaszító tulajdonság - 1,5 mm; 2,0 mm-es szemcsékkel, "K" kapart és "R" gördülő szemcsés kivitelben
- a SAKRET színekártyában megjelölt színekben
- az MSZ EN 15824 alapján G3; E5; S4; V2; W2 besorolású
- kültéri homlokzatok, falfelületek bevonataként, ásványi alapfelületekre, régi és új alapfelületekre, homlokzati hőszigetelő rendszerekre
- kapart (KH-K) és gördülő (KH-R) szemcsés struktúrával rendelkező nemes vakolat



Megnevezés	Cikkszám	Rövid leírás	Anyagszükséglet	Kiszérelés	Raklapsúly	Szemcseszín
<b>KH</b> Műgyantavakolat <b>K</b> - kapart struktúra	<b>22122425</b>	Műgyanta kötésű kapart vagy dörzsölt struktúrájú fedővakolat. Könnyű bedolgozhatóság és jó anyagszükséglet jellemzi. Színes: <b>Színfelár csoportok!</b>	kb. 2,5 kg/m <sup>2</sup>	25 kg vödör	600 kg	K 1,5 - fehér
	<b>22132225</b>		kb. 3,0 kg/m <sup>2</sup>			K 2,0 - fehér
<b>R</b> - dörzsölt struktúra	<b>22151525</b>		kb. 2,2 kg/m <sup>2</sup>			R 1,5 - fehér
	<b>22169542</b>		kb. 2,7 kg/m <sup>2</sup>			R 2,0 - fehér



## SAKRET® SK-K/SK-R szilikát nemesvakolat

### Tulajdonságok

- kiváló épületfizikai tulajdonságokkal rendelkező vízlepergető hatású szilikát-diszperziós homlokzati vakolat
- jó feldolgozhatóság, szép felületi kialakítás, kikötve időjárásálló
- magas tapadó képesség, jó fedőképesség
- vízlepergető hatás, páradiffúziós tulajdonság, felületi alga és gomba gátló tulajdonság - 1,5 mm; 2,0 mm-es szemcsékkel, "K" kapart és "R" gördülő szemcsés kivitelben
- a SAKRET színekártyában megjelölt színekben
- az MSZ EN 15824 alapján G3; E5; S4; V1; W2 besorolású
- kültéri homlokzatok, falfelületek bevonataként, ásványi alapfelületekre, régi és új alapfelületekre, homlokzati hőszigetelő rendszerekre
- kapart (SH-K) és gördülő (SH-R) szemcsés struktúrával rendelkező nemes vakolat



Megnevezés	Cikkszám	Rövid leírás	Anyagszükséglet	Kiszérelés	Raklapsúly	Szemcseszín
<b>SK</b> Szilikátvakolat <b>K</b> - kapart struktúra	<b>22182125</b>	Szilikát kötésű kapart vagy dörzsölt struktúrájú fedővakolat. Könnyű bedolgozhatóság és nagy páraáteresztés jellemzi. Színes: <b>Színfelár csoportok!</b>	kb. 2,5 kg/m <sup>2</sup>	25 kg vödör	600 kg	K 1,5 - fehér
	<b>22192125</b>		kb. 3,0 kg/m <sup>2</sup>			K 2,0 - fehér
<b>R</b> - dörzsölt struktúra	<b>22221265</b>		kb. 3,0 kg/m <sup>2</sup>			R 2,0 - fehér

## SAKRET® SH-K/SH-R szilikongyanta vakolat

### Tulajdonságok

- kiváló épületfizikai tulajdonságokkal rendelkező vízlepergető hatású szilikongyanta homlokzati vakolat
- jó feldolgozhatóság, szép felületi kialakítás, kikötve időjárásálló
- magas tapadó képesség, jó fedőképesség
- vízlepergető hatás, páradiffúziós tulajdonság, felületi alga és penészgátló tulajdonság - 1,5 mm; 2,0 mm-es szemcsékkel, "K" kapart és "R" gördülő szemcsés kivitelben
- a SAKRET színekártyában megjelölt színekben
- az MSZ EN 15824 alapján G3; E5; S3; V2; W2 besorolású
- kültéri homlokzatok, falfelületek bevonataként, ásványi alapfelületekre, régi és új alapfelületekre, homlokzati hőszigetelő rendszerekre
- kapart (SH-K) és gördülő (SH-R) szemcsés struktúrával rendelkező nemes vakolat



Megnevezés	Cikkszám	Rövid leírás	Anyagszükséglet	Kiszérelés	Raklapsúly	Szemcseszín
<b>SH</b> Szilikongyanta vakolat <b>K</b> - kapart struktúra	<b>22240025</b>	Szilikongyanta kötésű kapart vagy dörzsölt struktúrájú fedővakolat. Könnyű bedolgozhatóság, nagy páraáteresztés, nagy víz- és portaszítás jellemzi. Színes: <b>Színfelár csoportok!</b>	kb. 2,5 kg/m <sup>2</sup>	25 kg vödör	600 kg	K 1,5 - fehér
	<b>22250225</b>		kb. 3,0 kg/m <sup>2</sup>			K 2,0 - fehér
<b>R</b> - dörzsölt struktúra	<b>22281225</b>		kb. 2,7 kg/m <sup>2</sup>			R 2,0 - fehér



# LÁBAZATI DÍSZÍTŐVAKOLATOK

## SAKRET® BSP lábazati díszítővakolat

### Tulajdonságok

- egyrétegű kül- és beltéri diszperziós lábazati díszítő vékonyvakolat
- jó feldolgozhatóság, szép felületi kialakítás, kikötve időjárásálló
- magas tapadó és jó fedőképesség
- vízlepergető hatás, időjárás és UV álló bevonat
- SAKRET színtábla szerinti színekben
- az MSZ EN 15824 alapján G3; E4; S4; V1; W3 besorolású
- 1,5 mm szemmagyságú
- magas vízgőzáteresztés
- fagyálló
- kültéri homlokzatok, falfelületek lábazati díszítő bevonataként
- ásványi alapfelületekre, régi és új alapfelületekre,
- lábazatok, kerítések ideális díszítővakolata
- nem javasolt járó felületnek aljzatra



Cikkszám	Rövid leírás	Anyagszükséglet	Kiszerezés	Egyéb
22340023	Műganta kötésű, könnyen feldolgozható, csapóeső- és környezet hatásoknak ellenálló, páraáteresztő díszítő lábazati vakolat.	kb. 3,5 kg/m <sup>2</sup>	23 kg vödör	1,5 mm, színezett kavicssal  <b>Választható:</b> <b>401-430-ig,</b> <b>színtábla szerinti színekben</b>



**A kép csak illusztráció!**

A tényleges színválasztáshoz keresse kereskedőpartnereinknél lévő BSP mintatáblánkat vagy készítsen próbafelületet.





### Tulajdonságok

- egyrétegű kül- és beltéri diszperziós lábazati díszítő vékonyvakolat
- jó feldolgozhatóság, szép felületi kialakítás, kikötve időjárásálló
- magas tapadó és jó fedőképesség
- vízlepergető hatás, időjárás és UV álló bevonat
- SAKRET színtábla szerinti színekben
- az MSZ EN 15824 alapján G3; E4; S4; V1; W3 besorolású
- 2,0 mm szemmagyságú
- BSP N természetes kőzúzalék
- fagyálló
- kültéri homlokzatok, falfelületek lábazati díszítő bevonataként
- ásványi alapfelületekre, régi és új alapfelületekre,
- lábazatok, kerítések ideális díszítővakolata
- nem javasolt járó felületnek aljzatra



Cikkszám	Rövid leírás	Anyagszükséglet	Kiszérelés	Egyéb
22330020	Műgyanta kötésű, könnyen feldolgozható, csapóeső- és környezeti hatásoknak ellenálló, páraáteresztő díszítő lábazati vakolat.	kb. 4,0 kg/m <sup>2</sup>	20 kg vödör	2 mm, természetes kavicssal  <b>Választható:</b> <b>201-220-ig,</b> <b>színtábla szerinti színekben</b>



**A kép csak illusztráció!**

A tényleges színválasztáshoz keresse kereskedőpartnereinknél lévő BSP-N mintatáblánkat vagy készítsen próbafelületet.

## KIEGÉSZÍTŐ TERMÉKEK

### SAKRET® FI Stone kőimpregnáló

#### Tulajdonságok

- az impregnálószert, a levegő széndioxid tartalmával reagálva egyfajta polimetil-szilikon savat képez, és ennek hatására a kezel felület vízlepergetővé válik
- bel- és kültérben bányászott- és terméskövek, műkövek impregnálására

Cikkszám	Rövid leírás	Anyagszükséglet	Kiszerezés	Egyéb
23191041	Terméskövek és egyéb természetes kövek vízlepergető impregnálására. Elsősorban nedvszívó kövekhez (üledékes, metamorf kőzetekhez). A bevont felületnek se a színe, se a fénytörése nem változik.	kb. 1,0 - 2,0 dl/m <sup>2</sup> (anyagszükséglet erősen függ az alapfelülettől)	1 literes kanna	Vizes bázisú



### SAKRET® AR algatisztító

#### Tulajdonságok

- hatékony, feldolgozásra kész javítóoldat, baktériumok, és egyéb biológiai felületi szennyeződések eltávolítására, pl. gombák, algák. Külső és belső felületi tisztításokra

Cikkszám	Rövid leírás	Anyagszükséglet	Kiszerezés	Egyéb
61010011	Savmentes kőtisztító lúgálló felületek tisztítására, szerves és szervetlen szennyeződés eltávolítására. A megtisztított felületen, hígítva megelőzésre is alkalmazható.	kb. 1,5 - 3,0 dl/m <sup>2</sup> (1:1 arányúra hígítva megelőzésre)	1 literes kanna	Kül- és beltérben



## Bekeverés

- Keverő és keverőszár segítségével
- Szabadeséses vagy kényszerkeverővel
- Horizontális keverővel



## Fontos!

A konzisztenciát minden keverés után ellenőrizzük! Hosszabb munkaszünet esetén a keverőt ürítsük és tisztítsuk ki!



## Felhordás

- Szivattyúval közvetlenül a felhasználás helyére juttatva
- Glettvasal

## Fontos!

Egyszerre mindig annyi anyaggal és akkora felületen dolgozzunk, amit kényelmesen el lehet dolgozni!



### Alapfelület előkészítés

Az alapfelületre felvitt alapozónak nedvszívás kiegyenlítési és tapadói szerepe van. A rákerülő vékony bevonati réteg miatt az alapozás döntő fontosságú. Ecsettel, vagy hengerrel juttassuk a felületre, ügyelve az egyenletes eloszlásra.



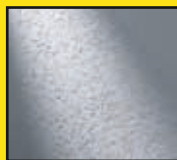
### Felhordás

A fedővakolatot szemcsevastagságban hordjuk fel a felületre (1,5 mm, 2,0 mm, 3,0 mm), kivétel a lábazati díszítővakolatot. Ügyeljünk az egyenletes vastagságra, mert eltérő vastagságok esetén különböző mértékben fog száradni a vakolat és ez esetleg színbeli eltéréseket okozhat.



### Struktúrálás

A felületet műanyag simítóval tudjuk struktúrálni. Komolyabb erőfeszítés nélkül mozgassuk a szerszámot a felületen. A frissen felvitt anyaggal dolgozzunk, mert ha elkezdett száradni, akkor az újbóli felületi átmozgatás gyűrődéseket okozhat. A hengerelhető vakolatok esetén a felületet hengerrel struktúráljuk.



### Kész felület

A kész felületet óvjuk a környezeti behatásoktól. Az erős napsütés ellen állványvédő hálót, az esőtől takarással védjük a felületet. A teljes kikötésig lehetőleg ne érje mechanikai igénybevétel. Hőszigetelésre kerülő fedővakolat esetén műgyanta bázisnál 25%, egyéb kötőanyag esetén 30% alatti világossági értékkel rendelkező színeket ne alkalmazzunk!

# SAKRET SZÍNKÁRTYA SZÍNEI

Amber	A
Amber	B
Amber	C
Amber	D
Amber	E
Anticred	A
Anticred	B
Anticred	C
Anticred	D
Anticred	E
Antimony - yellow	A
Antimony - yellow	B
Antimony - yellow	C
Antimony - yellow	D
Antimony - yellow	E
Apple	A
Apple	B
Apple	C
Apple	D
Apple	E
Apricot	A
Apricot	B
Apricot	C
Apricot	D
Apricot	E
Arsenic	A
Arsenic	B
Arsenic	C
Arsenic	D
Arsenic	E
Ash	A
Ash	B
Ash	C
Ash	D
Ash	E
Basalt	A
Basalt	B
Basalt	C
Basalt	D
Basalt	E
Blood - orange	A
Blood - orange	B
Blood - orange	C
Blood - orange	D
Blood - orange	E
Bone	A
Bone	B
Bone	C
Bone	D
Bone	E
Brick	A
Brick	B
Brick	C
Brick	D
Brick	E

Caramel	A
Caramel	B
Caramel	C
Caramel	D
Caramel	E
Citrus	A
Citrus	B
Citrus	C
Citrus	D
Citrus	E
Cobalt	A
Cobalt	B
Cobalt	C
Cobalt	D
Cobalt	E
Cognac	A
Cognac	B
Cognac	C
Cognac	D
Cognac	E
Coral	A
Coral	B
Coral	C
Coral	D
Coral	E
Corn	A
Corn	B
Corn	C
Corn	D
Corn	E
Cotto	A
Cotto	B
Cotto	C
Cotto	D
Cotto	E
Current - red	A
Current - red	B
Current - red	C
Current - red	D
Current - red	E
Date - brown	A
Date - brown	B
Date - brown	C
Date - brown	D
Date - brown	E
Egyptian	A
Egyptian	B
Egyptian	C
Egyptian	D
Egyptian	E
Fern	A
Fern	B
Fern	C
Fern	D
Fern	E

Fig - brown	A
Fig - brown	B
Fig - brown	C
Fig - brown	D
Fig - brown	E
Fir	A
Fir	B
Fir	C
Fir	D
Fir	E
Gecco - green	A
Gecco - green	B
Gecco - green	C
Gecco - green	D
Gecco - green	E
Gold - yellow	A
Gold - yellow	B
Gold - yellow	C
Gold - yellow	D
Gold - yellow	E
Graphit	A
Graphit	B
Graphit	C
Graphit	D
Graphit	E
Grass - green	A
Grass - green	B
Grass - green	C
Grass - green	D
Grass - green	E
Heide	A
Heide	B
Heide	C
Heide	D
Heide	E
Indian - yellow	A
Indian - yellow	B
Indian - yellow	C
Indian - yellow	D
Indian - yellow	E
Lilac	A
Lilac	B
Lilac	C
Lilac	D
Lilac	E
Lime	A
Lime	B
Lime	C
Lime	D
Lime	E
Magnolia	A
Magnolia	B
Magnolia	C
Magnolia	D
Magnolia	E

# SAKRET SZÍNKÁRTYA SZÍNEI

Mandarin	A
Mandarin	B
Mandarin	C
Mandarin	D
Mandarin	E
Mango	A
Mango	B
Mango	C
Mango	D
Mango	E
Melon - yellow	A
Melon - yellow	B
Melon - yellow	C
Melon - yellow	D
Melon - yellow	E
Mouse - grey	A
Mouse - grey	B
Mouse - grey	C
Mouse - grey	D
Mouse - grey	E
Ocher	A
Ocher	B
Ocher	C
Ocher	D
Ocher	E
Orange	A
Orange	B
Orange	C
Orange	D
Orange	E
Paris - green	A
Paris - green	B
Paris - green	C
Paris - green	D
Paris - green	E
Peach	A
Peach	B
Peach	C
Peach	D
Peach	E
Pear - yellow	A
Pear - yellow	B
Pear - yellow	C
Pear - yellow	D
Pear - yellow	E
Pheasant	A
Pheasant	B
Pheasant	C
Pheasant	D
Pheasant	E
Pistachio	A
Pistachio	B
Pistachio	C
Pistachio	D
Pistachio	E

Polar - blue	A
Polar - blue	B
Polar - blue	C
Polar - blue	D
Polar - blue	E
Pumpkin	A
Pumpkin	B
Pumpkin	C
Pumpkin	D
Pumpkin	E
Reddish	A
Reddish	B
Reddish	C
Reddish	D
Reddish	E
Resin - yellow	A
Resin - yellow	B
Resin - yellow	C
Resin - yellow	D
Resin - yellow	E
Roll	A
Roll	B
Roll	C
Roll	D
Roll	E
Rose	A
Rose	B
Rose	C
Rose	D
Rose	E
Rust	A
Rust	B
Rust	C
Rust	D
Rust	E
Sahara	A
Sahara	B
Sahara	C
Sahara	D
Sahara	E
Sienna	A
Sienna	B
Sienna	C
Sienna	D
Sienna	E
Stone - grey	A
Stone - grey	B
Stone - grey	C
Stone - grey	D
Stone - grey	E
Sulphur	A
Sulphur	B
Sulphur	C
Sulphur	D
Sulphur	E

Teak	A
Teak	B
Teak	C
Teak	D
Teak	E
Terra	A
Terra	B
Terra	C
Terra	D
Terra	E
Tobacco	A
Tobacco	B
Tobacco	C
Tobacco	D
Tobacco	E
Umbre	A
Umbre	B
Umbre	C
Umbre	D
Umbre	E
Vulcan - red	A
Vulcan - red	B
Vulcan - red	C
Vulcan - red	D
Vulcan - red	E
Water - blue	A
Water - blue	B
Water - blue	C
Water - blue	D
Water - blue	E
White	A
White	B
White	C
White	D
White	E
White - coffee	A
White - coffee	B
White - coffee	C
White - coffee	D
White - coffee	E
Windhover	A
Windhover	B
Windhover	C
Windhover	D
Windhover	E

Az itt található nyomdai színek csak tájékoztató jellegűek, a valóságtól eltérhetnek, ezért a reklamáció alapját nem képezhetik. A pontos szín meghatározása érdekében keresse színkártyánkat kereskedőinknél vagy forduljon bizalommal területi képviselőinkhez.

# REFERENCIÁINK



Épületeink megjelenését végső soron felső bevonatrétegek fogják megadni struktúrájukkal, színeikkel, a színek egymásra hatásával. Tulajdonságaikkal erősíteni vagy tompítani tudunk bizonyos elemeket, vagy egyszerűen csak a környezetbe illeszkedő formát tudunk létrehozni. A SAKRET által kínált különböző fajta fedőrétegek választéka talán itt a legszélesebb.

A nemesvakolatok közül mind az ásványi zsákos, mind a vödrös készvakolatokat többfajta struktúrában és a színekártya alapján több száz színben kínáljuk. A nagyon jó páraáteresztő szilikát vagy szilikongyanta vakolatokkal bármilyen ásványi alapú vakolaton tartós felület kialakítására van lehetőség.





# SAKRET®

## FEDŐVAKOLATOK



4

**Időtálló minőség az építőiparban!**

© **SAKRET HUNGÁRIA Bt.**

A SAKRET Trockenbaustoffe Europa tagja

H-9241 Jánossomorja, Új Ipartelep

Tel.: +36 96 565 192

E-mail: [sakret@sakret.hu](mailto:sakret@sakret.hu)

[WWW.SAKRET.HU](http://WWW.SAKRET.HU)